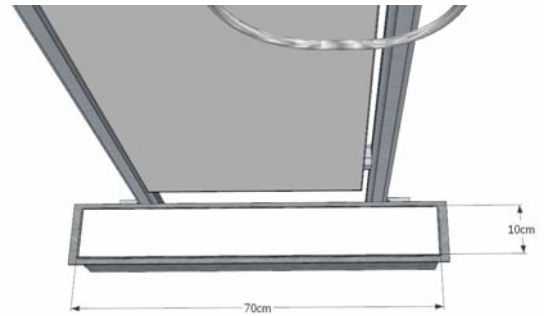
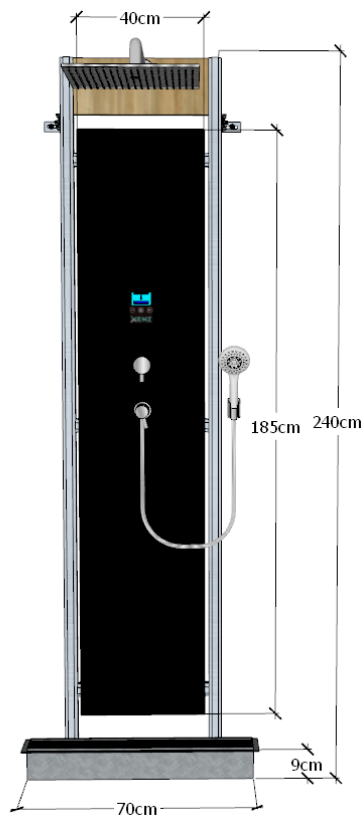
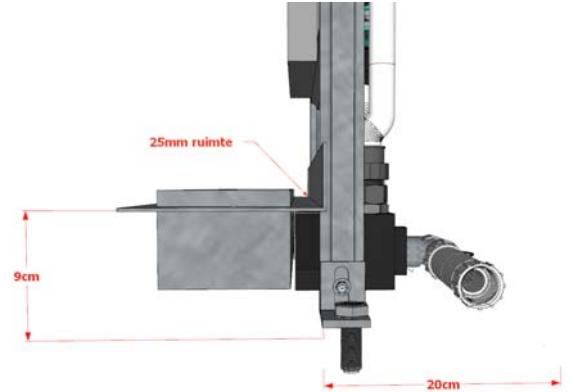


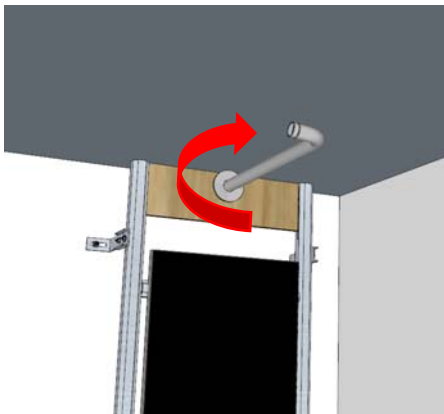
Montage handleiding Upfall Excellent Drain



Drain 70x10cm. Voor gemonteerd aan het frame



Inbouw diepte drain tot onderzijde tegels 9cm.
Frame diepte tot muur minimaal 20cm

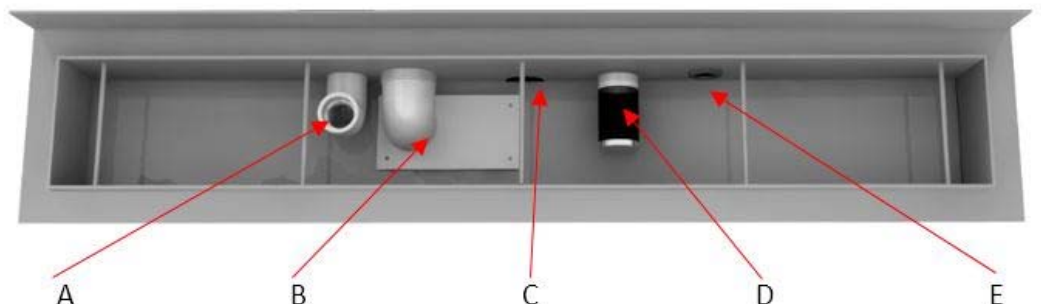


Belangrijk!

Let goed op de plafond hoogte bij het plaatsen van de Upfall zodat de douchestang na afwerking van de buitenzijde geplaatst kan worden. Hart afstand van de douche aansluiting tot het plafond minimaal 8cm.

Voor de duidelijkheid van de tekeningen is de voor gemonteerde waterdichte slab aan de drain niet afgebeeld

- A = Overloop
- B = Aanzuigfilter
- C = Afvoer opening
- D = Vul filter
- E = Water sensor





1. Bepaal eerst de locatie van het frame in combinatie met de drain.
2. Teken de boorpunten voor het frame af op de vloer en de muur.

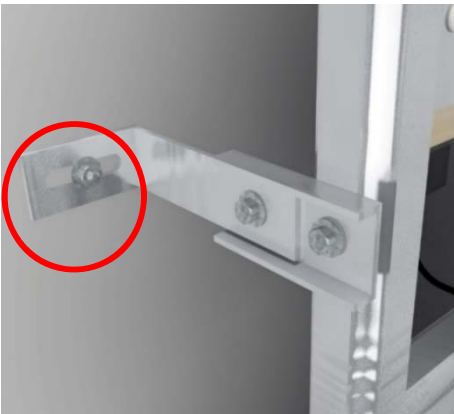
N.B.

Zorg dat alle onderdelen achter het frame niet in contact komen met de muur!

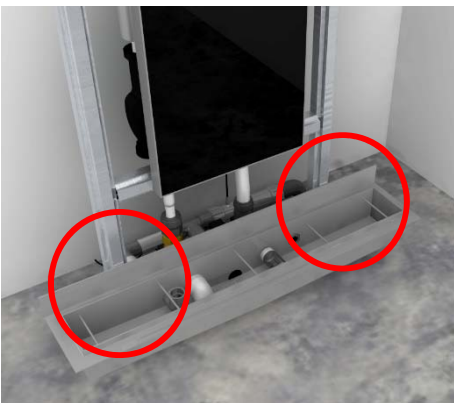


1. **Spoel de waterleidingen die uit de muur komen goed door alvorens de water toevoer naar het paneel aan te sluiten.**
Vuil en bouwgruis uit leidingen kunnen storingen veroorzaken (deze storingen vallen niet onder garantie).
2. Sluit het water aan met de bijgeleverde gewapende slangen. Deze zijn gelabeld blauw voor koud water en rood voor warm water.
3. Sluit ook het elektra aan.

Let op, warm en koud water goed aansluiten! De leidingen zijn gelabeld.



Bevestig nu het frame aan de wand. Let er goed op dat tijdens dit afstellen er geen technische componenten tegen de achterwand aankomen en dat de pomp geen muur contact maakt.



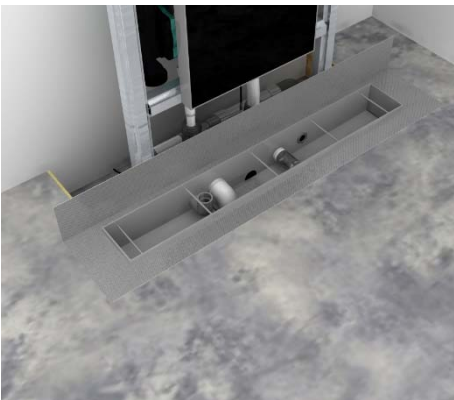
Bevestig de poten van het frame op de vloer.



Belangrijk ! Test het systeem op het goed doorlopen van de afvoer. Gebruik bijvoorbeeld een emmer met water of sluit de meegeleverde handdouche aan.



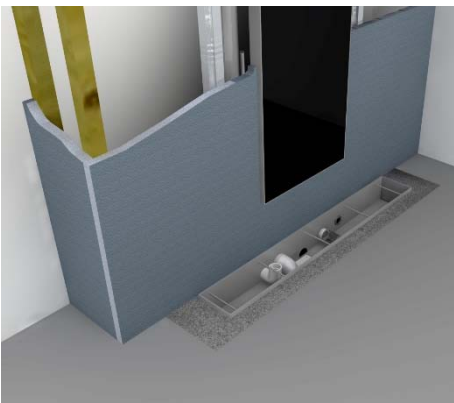
Maak een houten bekisting rond de Upfallshower vloerdrain. Zodat de techniek aan de drain ten alle tijden bereikbaar blijft. Indien dit niet het geval is vervalt de garantie bij eventuele storingen.



Stort de afdekvloer tot aan de rand van de drain, houd rekening met de dikte van tegels. Laat de waterdichte slab goed aansluiten op de dekvloer.

Denk om de afloop richting de vloer drain van minimaal 1cm per meter!
Xenz is niet verantwoordelijk voor het functioneren van het systeem indien de vloer niet genoeg afloopt.

Het is raadzaam de Upfall nu te testen en te controleren op water dichtheid van het systeem



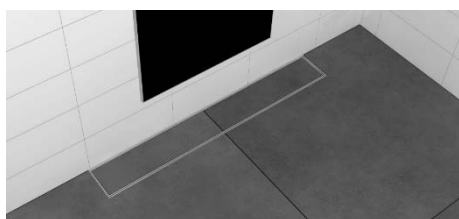
Het aftimmeren van het frame kan gebeuren met watervast plaatmateriaal. Houd bij het kiezen van het afwerk materiaal rekening met de dikte van tegel t.o.v. het afwerkframe rond de glasplaat en de ruimte tussen frame en drain (25mm)



Let tevens goed op dat de aansluiting voor de hoofddouche niet vergeten worden!



Hou bij het tegelen rekening met een voeg rondom de vloer drain. Deze na het tegelen afkitten



Indien u geen zwarte of witte afdekplaat hebt voor de drain, kunt u het bijgeleverd rvs tegelpaneel bekleden met uw tegels.



by



Fabriek: De Linge 33-35 – 8253 PJ Dronten – 0321-38 00 28 – info@xenz.nl
Showroom: Antennestraat 8 – 1322AB Almere – 036 536 89 88 - info@upfallshower.com